

DORLISHEIM : GROUPE SCOLAIRE (maternelle, primaire)  
 M3 GRAND RUE  
 67120 DORLISHEIM

MAQUETTE

# Consignes de Sécurité



Plan d'évacuation

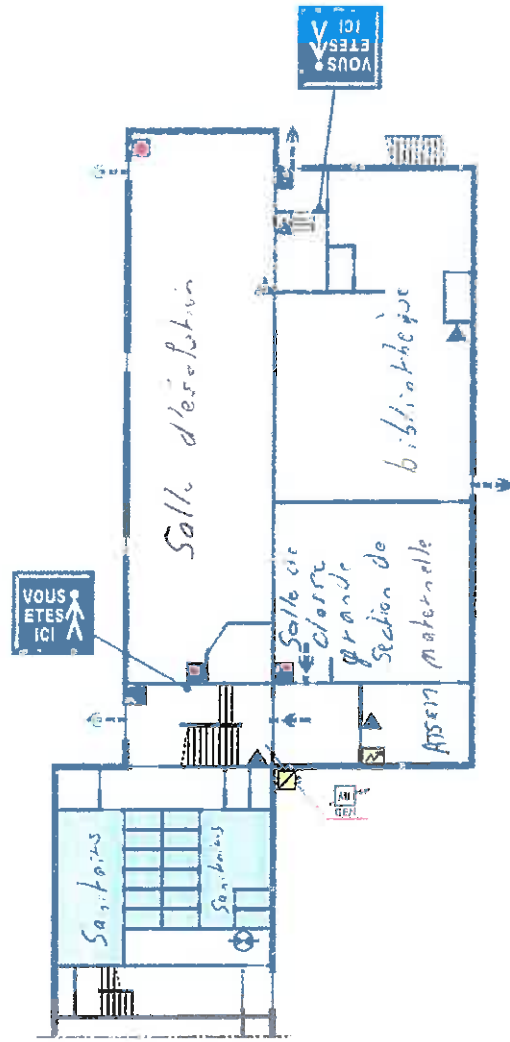
GROUPE SCOLAIRE  
 DORLISHEIM

Rez-de-chaussée

TITRE A VERIFIER  
 Pour valider, cochez ☒

TIRAGE DEFINITIF :  
☒ Avec modifications ☐ Sans modifications  
 Signature :  
 (pour usage)  
 SEULEMENT L'ORIGINAIRE DU DOCUMENT  
 - POSITION ET NUMERO DE PLAN  
 - CONSIGNES DE SECURITE A L'ENTREE ET A LA SORTIE  
 PLANS PROVISOIRES  
 (pour usage interne)  
☐ NOUVEAU B.A.T.  
 4 PE A3 forex blanc 5mm  
 Dossier N° : 354805 par : THOMAS le : 25/06/13  
 Collaborateur : M. FRAULOB Votre N° de CV : 1161232

- LEGENDE
- Cheminement d'évacuation
  - Issue locale
  - Circulation
  - Vestibule
  - Escalier
  - Escalier rampé
  - Arrêt d'urgence
  - Coupeur gaz
  - Déclencheur manuel d'alarme incendie
  - Extincteur à eau pulvérisée
  - Extincteur CO2
  - Barrière générale de feu
  - Arrêt d'urgence général
- PR 49 PL 05 - 07-03/13-354805.00



Accident

Incendie

ATTAQUEZ LE FEU  
 sans prendre de risques.  
 Position des équipements  
 sur plan ci-dessus.

EN CAS DE FUMEE,  
 BAISSÉZ-VOUS  
 car l'air frais est près du sol.

15  
 PREVEENEZ LES SECOURS  
 en téléphonant au 18 ou 112

DECLENCHÉZ L'ALARME  
 en utilisant le boîtier le plus proche  
 et téléphonez au 18 ou 112.

Evacuation

A L'AUDITION DU SIGNAL  
 SONORE  
 (son continu modulé)  
 ou sur ordre du personnel.

FERMEZ PORTES ET FENETRES  
 et vérifiez que personne  
 ne reste dans les locaux.

EVACUEZ CALMEMENT LE NIVEAU  
 en utilisant les issues les plus proches  
 et en suivant les indications des guides.

N'UTILISEZ PAS  
 LES ASCENSEURS,  
 empruntez les escaliers.

REJOIGNEZ  
 LE POINT DE RASSEMBLEMENT :



