

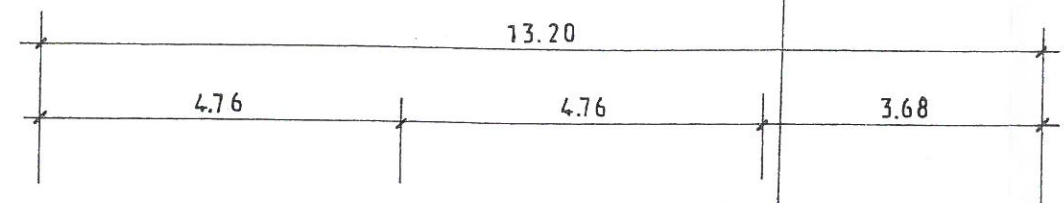
ANNEXE : 5043/0

VE POUR ACCORD, sous réserve de  
l'observation des conditions particulières  
stipulées au permis de construire.  
ERNOLSHEIM-s/BRUCHE, le 25 AVRIL 1985  
Le Maire  
p.o. L'adjoint délégué



*[Signature]*

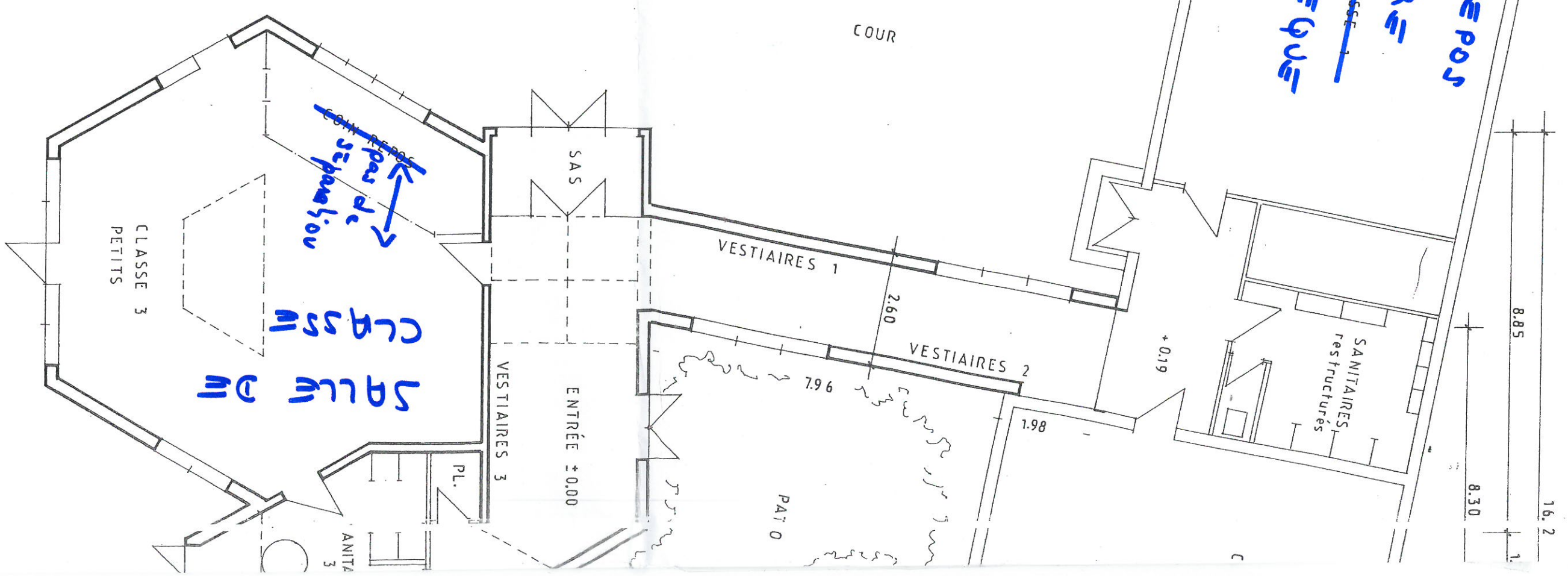
S. 2 P. 14  
S. 8 P. 371/33



ACCES

COUR

Coin Repos  
Peinture  
~~CLASSE~~  
Bibliothèque

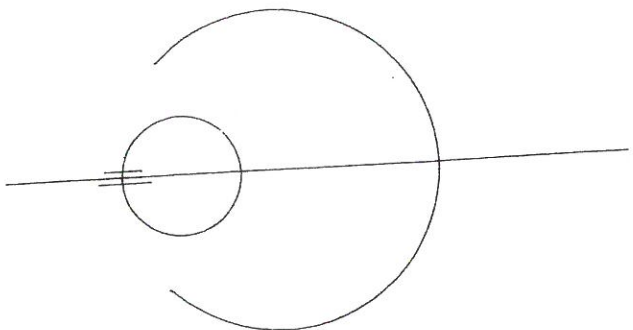


5.04

4.0

ASS 2

SALLE  
CLASSE  
AI



PLAN REZ-DE-CHAUSSÉE 1/100

MAIRIE  
D'ERNOLSHHEIM-BRUCHE  
2, Rue Principale  
67120 ERNOLSHHEIM-BRUCHE  
Tél. 03. 88. 96. 00. 67  
Fax. 03. 88. 96. 19. 56

ERNOLSHHEIM  
Ecole d'Alvau 12

LIMITE REFERENCE

CIRCULATIONS

TISSANERIE  
STOCKAGE

JEUX  
± 0.00

FOSSÉ

CUR

1.35 5.10 64 3.00  
10.09

3.43

1.78