

- Maternelle et Primaire

Eq: 1/1000

~~VU POUR ACCORDER sous réserve
de l'observation des conditions
particulières stipulées sur
l'autorisation d'occupation du sol~~

133 Pour le Directeur Départemental
M. S. M. A.
Indochine

137

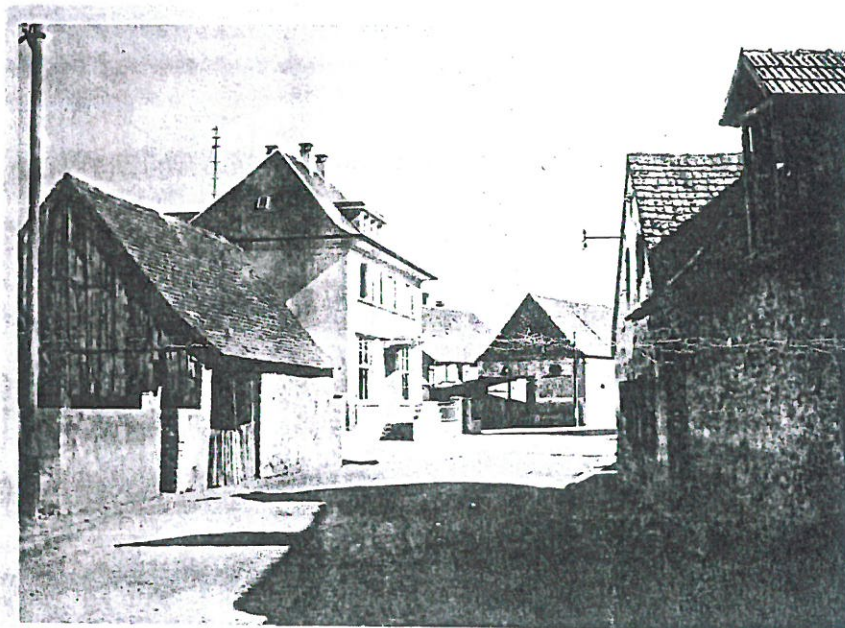
VILLAGE

Mairie

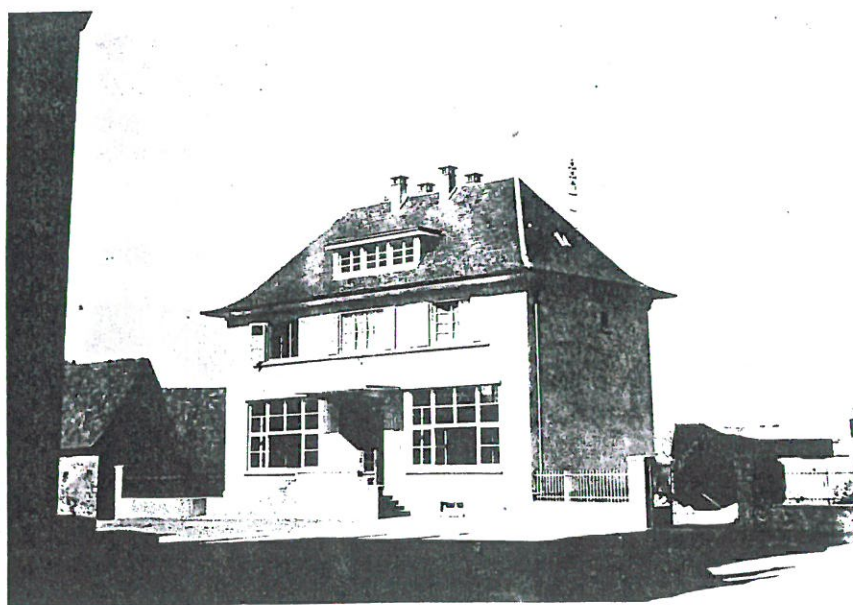
Château



~ FAÇADE SUD ~



~ FAÇADE OUEST ~



EXISTANT

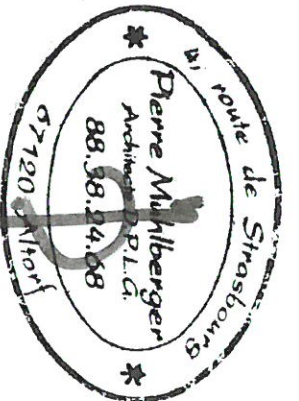
~ FAÇADE EST ~



~ FACADE NORD ~

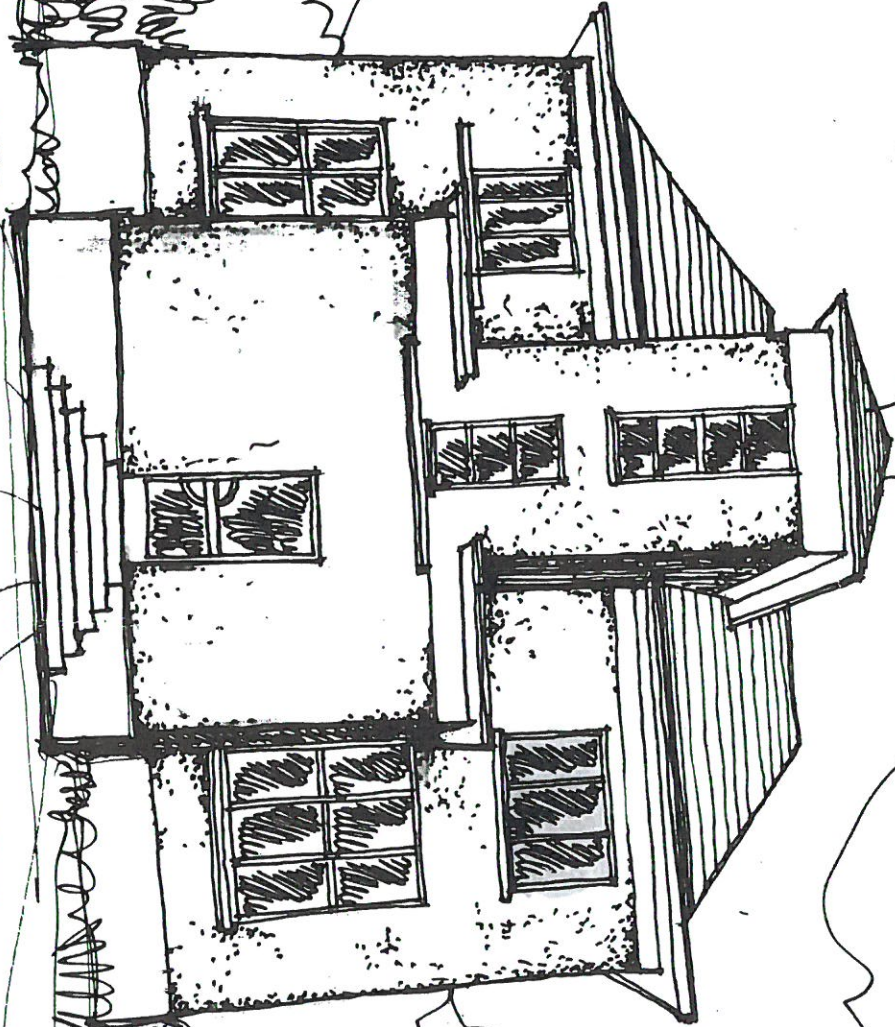


EXISTANT



VU POUR ACCORD sous réserve
 de l'observation des conditions
 particulières stipulées sur
 l'autorisation d'occupation du sol
 Pour le Directeur d'urbanisme
 MOLSHEIM, le
 L'ingénieur des TP
 Roland GEORG

18 MAI 1988

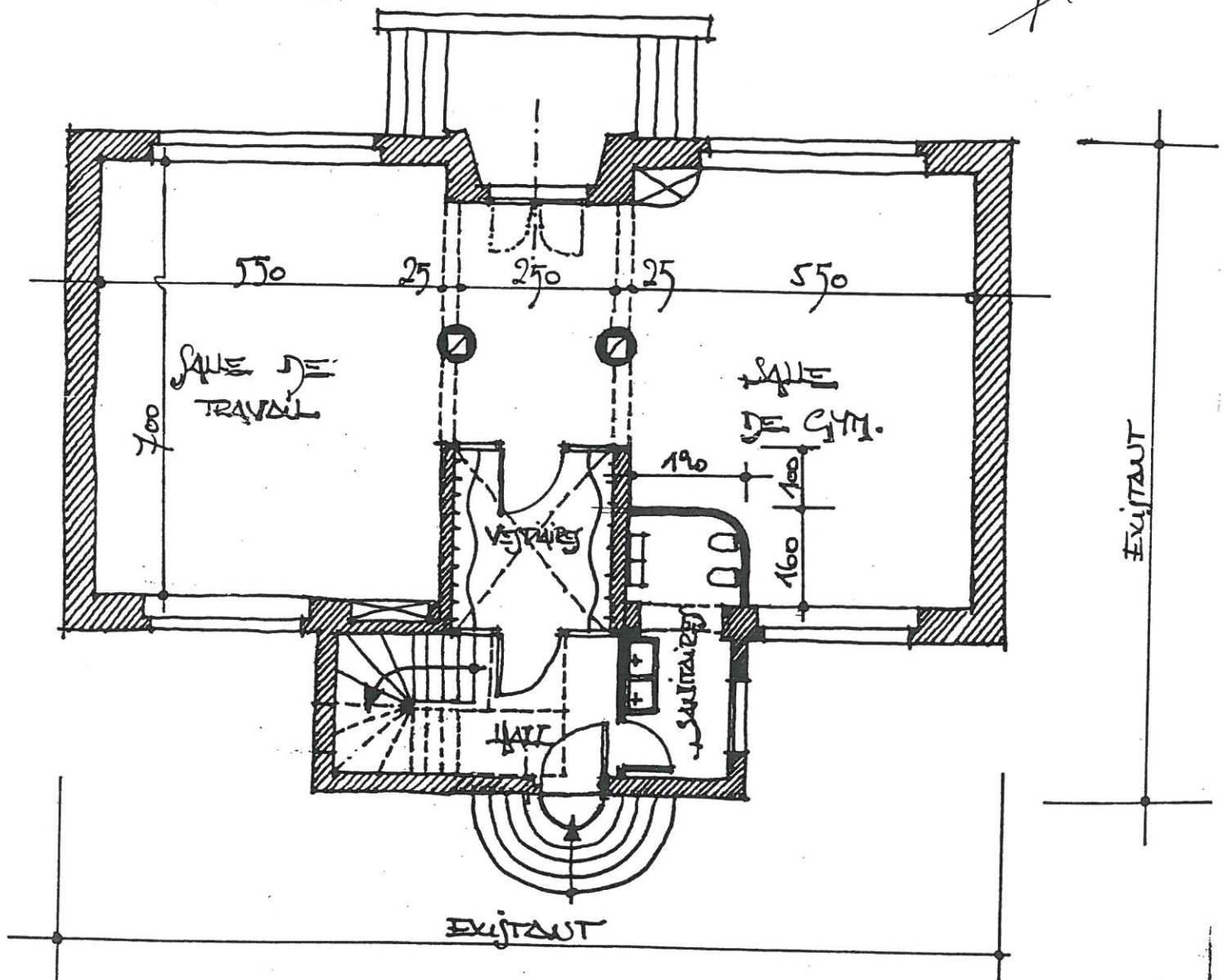


FASCAYE Nord
 (Hornfels)



RESTRICTION DE L'ECOLE D'HEILIGENBERG

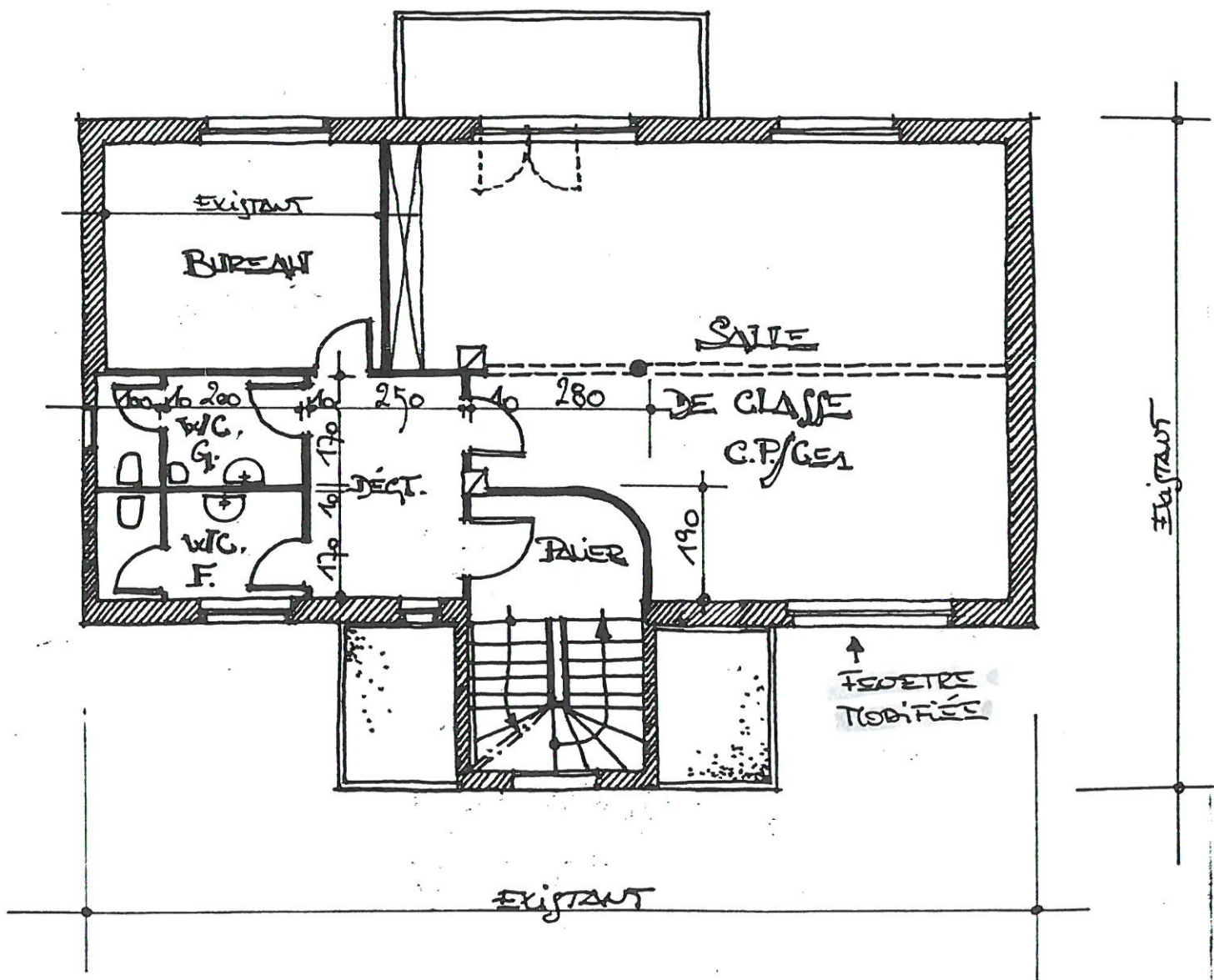
Handwritten signature



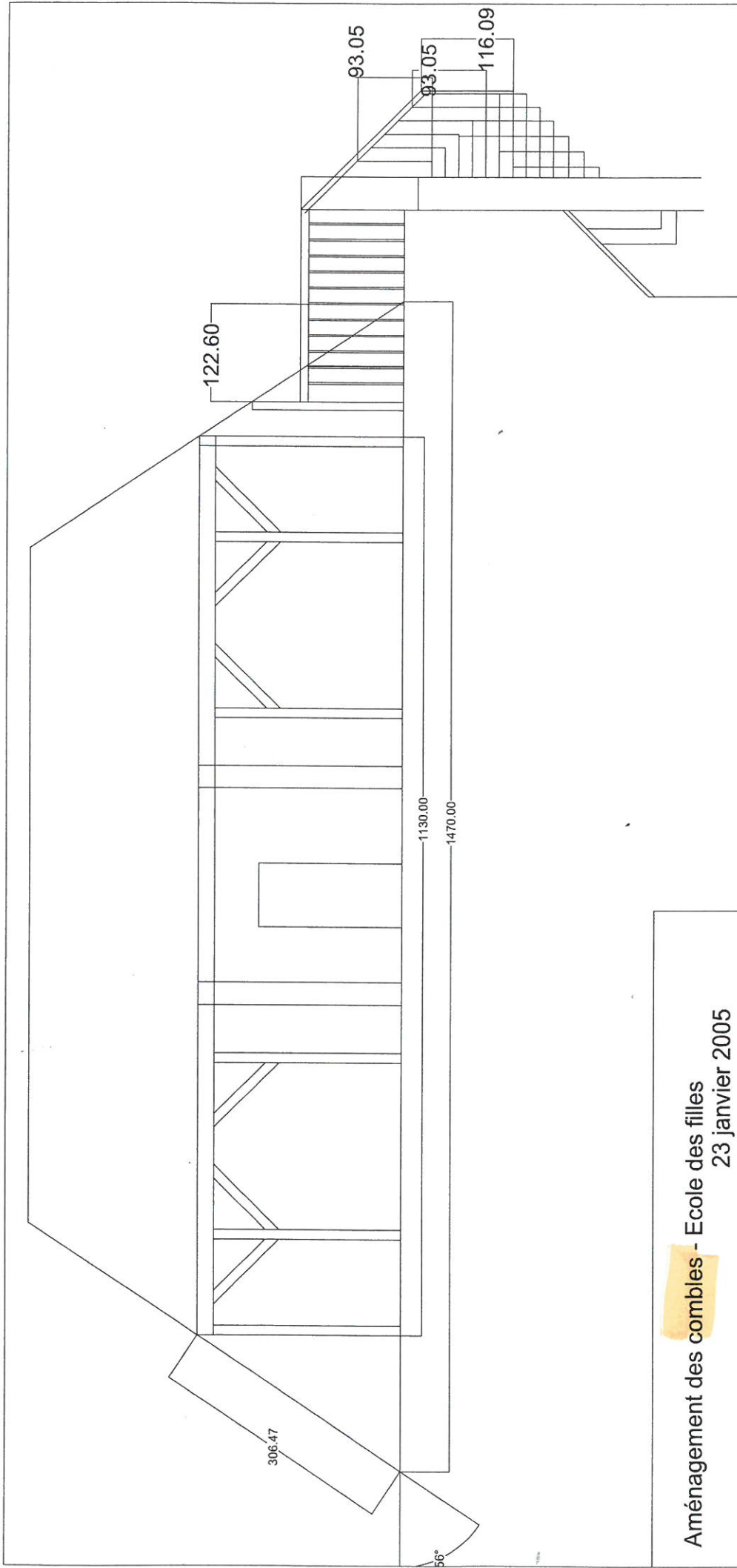
— **REZ DE CHAUSSEE** —
ECH : 1/100



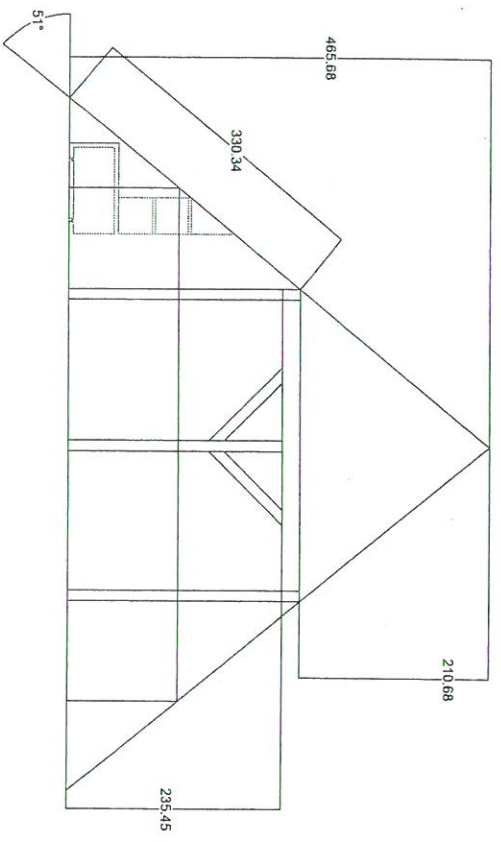
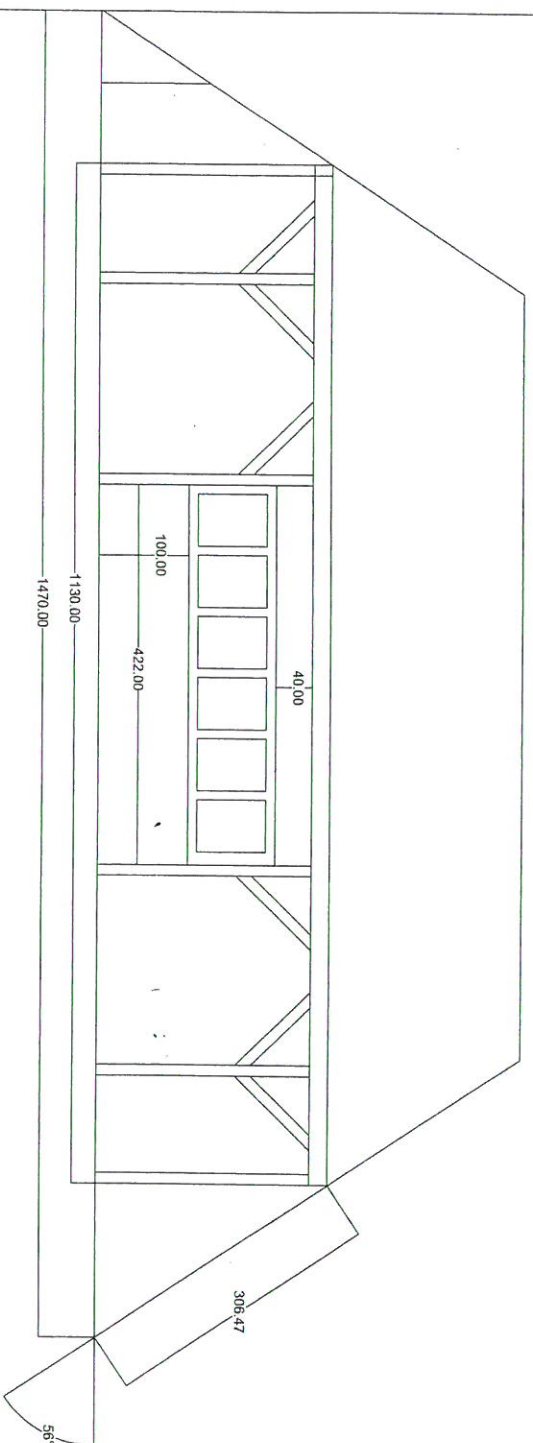
RESTAURATION DE L'ECOLE D'HEILIGENBERG



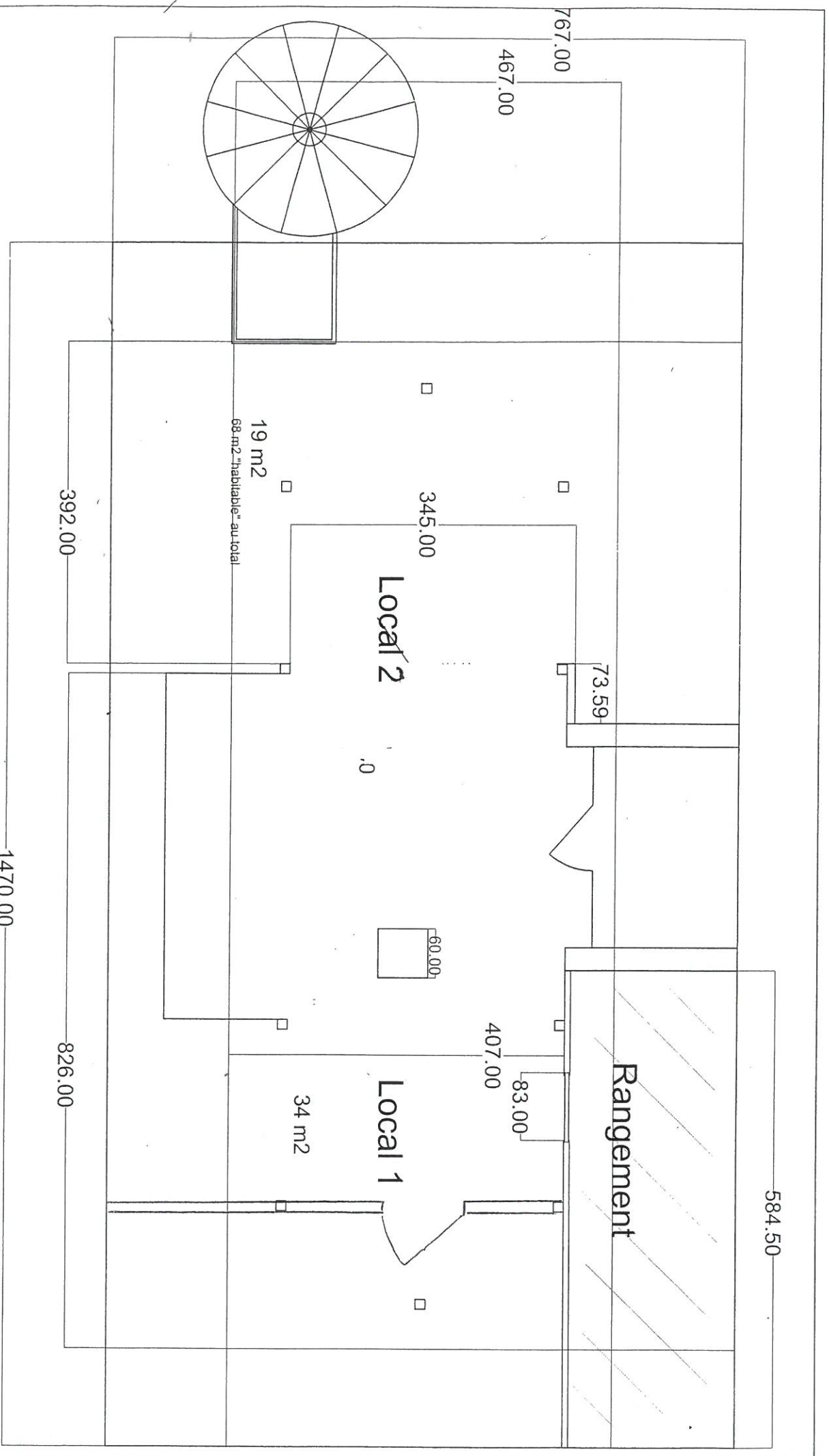
PLAN DE L'ETAGE
EQ: 1/100



Aménagement des combles - Ecole des filles
23 janvier 2005



Aménagement des combles - Ecole des filles
23 janvier 2005



Mairie de Heiligenberg
47, rue neuve
67190 HEILIGENBERG
tél: 03.88.50.08.47
mairie.heiligenberg@wanadoo.fr

Aménagement des combles - Ecole des filles
escalier côté NORD
23 janvier 2005



SCHAFFNER
Génération Escaliers

