

# Construction d'un nouvel équipement aquatique

Plutôt que de restructurer la piscine de Duppigheim, la Communauté de Communes a fait le choix de construire un nouvel équipement aquatique couvert à Dachstein, sur la zone d'activités «ACTIVEUM». Voici le schéma de ce nouveau bâtiment ainsi que son implantation sur le site, tout en sachant que certains éléments sont encore en cours d'étude.

C'est pour répondre aux trois objectifs prioritaires du projet, à savoir, s'adresser à un vaste public (écoles, associations et clubs sportifs), se doter d'un équipement moderne et disposer d'un bâtiment simple à utiliser pourvu d'une fonctionnalité optimale, que le plan en triangle a été choisi. La figure triangulaire permet de dédier une face à l'accès du public, une face aux accès technique et personnel et une face ouverte sur les plages extérieures.

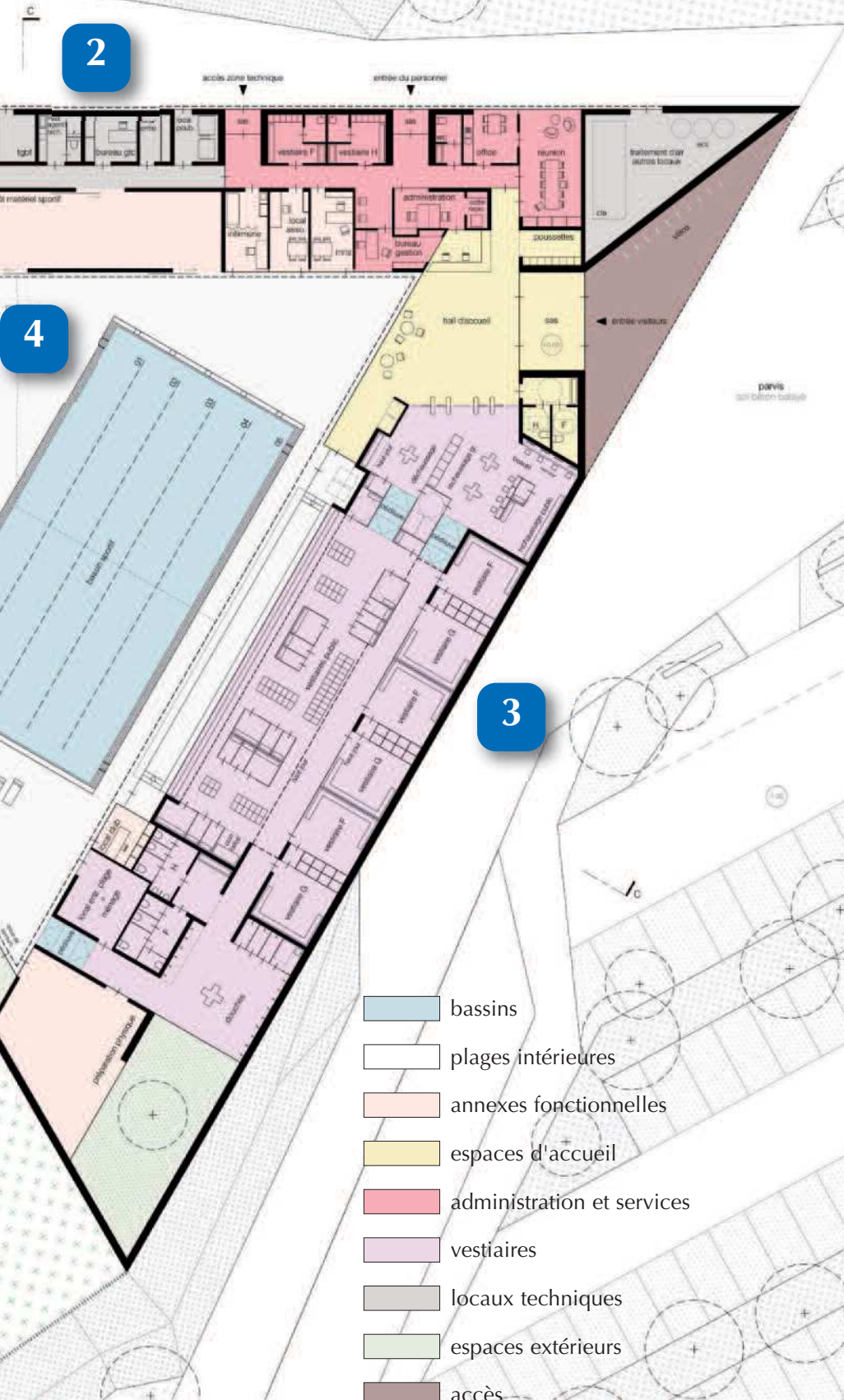
**1** La face Sud Ouest est pensée comme une «fenêtre ouverte» sur le paysage pour profiter au maximum des apports solaires via une grande baie vitrée. Cette face fera le lien entre les plages intérieures et extérieures offrant un accès facile sur les aménagements extérieurs et une vue remarquable sur le boisement préservé, les champs et les crêtes des Vosges à l'horizon.

**2** L'aile Nord abrite l'ensemble des locaux techniques et administratifs. C'est un véritable espace tampon qui protège le reste de l'édifice quant aux problématiques thermiques et acoustiques (par rapport à la voie ferrée). La zone technique regroupe tous les locaux techniques de traitements d'eau, d'air et de stockage. Les locaux du personnel abritent également l'infirmierie.



Implantation du bâtiment sur le site





**3** L'aille Sud Est regroupe tous les espaces destinés aux usagers (hall d'accueil, espace poussettes, espace déchaussage / rechaussage, vestiaires / douches). Le hall d'accueil permet un accès direct aux vestiaires, aux gradins et à la zone administrative. Largement vitré, il offre une vue directe sur les bassins et sur les vestiaires. Les vestiaires forment un vaste espace continu communiquant visuellement avec le hall des bassins via une baie vitrée filtrante, permettant de préserver l'intimité du public qui se change. Cet ensemble est éclairé naturellement par un haut-jour situé au-dessus de la circulation entre vestiaires publics et vestiaires groupes.

**4** Le hall des bassins se trouve au cœur de l'édifice. Sa forme triangulaire permet une proximité avec l'ensemble des «pôles» fonctionnels du projet et d'aménager, autour des bassins, de larges plages. Cet espace généreux offre des conditions idéales pour chaque pratique : le bassin sportif s'aligne le long des gradins et dispose de deux grandes plages au départ et à l'arrivée. Le bassin d'initiation à fond variable dispose également de trois belles plages, facilitant les exercices de groupes. Au-dessus, un haut-jour périphérique diffuse une lumière naturelle de qualité et homogène jusqu'au centre du hall et permet de profiter, au mieux, des apports solaires gratuits. L'ensoleillement est contrôlé par des lames verticales extérieures orientables. Ce dispositif sert également à se prémunir de toute surchauffe estivale.