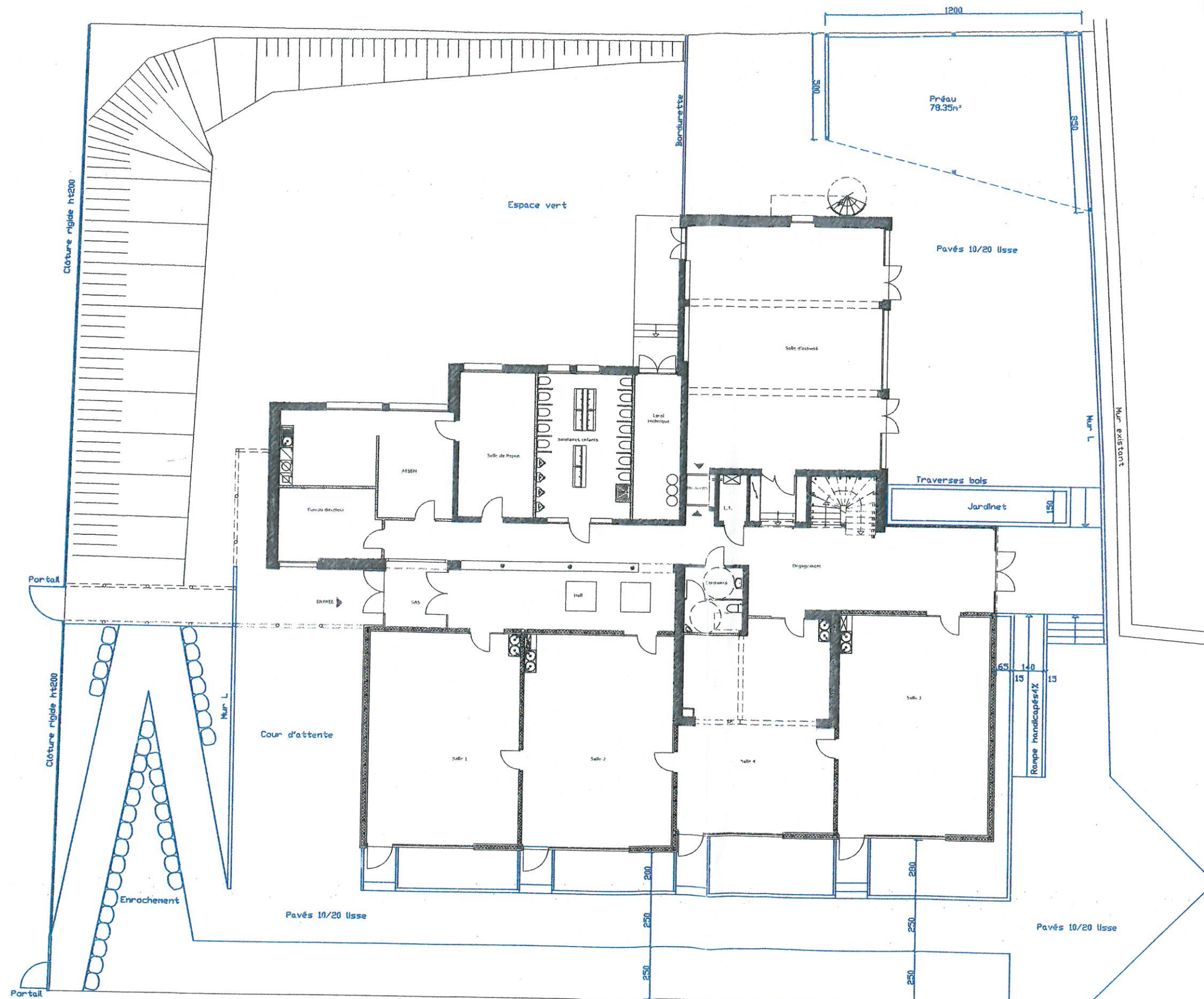


COMMUNE D'OBERHASLACH  
 22, Rue du Nideck  
 67280 OBERHASLACH  
 PROJET D'EXTENSION ET DE RESTRUCTURATION  
 DE L'ECOLE MATERNELLE  
 PROJET D'AMENAGEMENT D'UN PERISCOLAIRE  
 2, Rue des Ecoles  
 67280 OBERHASLACH  
 Pfaffenhoffen le 15.02.2012

Ecole Maternelle - RDC



RDC  
 Plan des aménagements extérieurs  
 Echelle 1/200